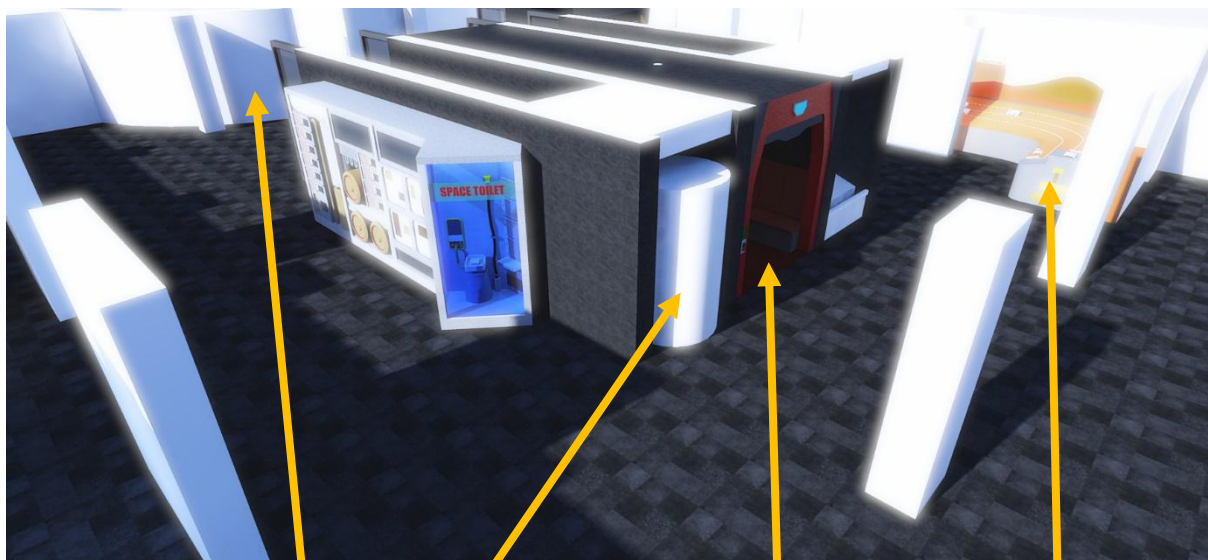


Expozice:	Mars 5.0	Označení exponátu:	ME_15
Název exponátu:	Recyklátor - kulisa		
Počet návštěvníků u exponátu:	1-15	Věková kategorie:	1-99
Hlavní sdělení exponátu (co si má návštěvník odnést):	<p>Exponát tvoří kulisu základny na Marsu a je výrazným vizuálním a atmosférickým hráčem v celkovém vyznění základny. Zároveň slouží jako ukázka nutnosti recyklace zdrojů v omezených podmínkách na Marsu. Dalším sdělením je realistické zpodobnění toalety pro kosmické použití (je to jen kulisa). Taková toaleta využívá odpad k přeměně na zdroje (vodu). Exponát tak ukazuje model kosmického záchodu – ačkoli by na Marsu nebylo potřeba identické zařízení, co na kosmických stanicích či lodích (jelikož na Marsu je gravitace), pak dává logiku, že v rámci úspory nosnosti poveze expedice na Mars záchod využitelný během cesty a následně i na samotné základně. Kosmickému záchodu totiž není na překážku přítomnost gravitačního pole. Navíc se na základně s vodou bude šetřit a kosmický záchod je extrémně úsporný.</p>		
Popis funkčnosti exponátu – vzorová činnost návštěvníka:	<p>Návštěvník prochází expozicí a mezi geologickou sekcí a stěnou schodiště narazí na rozsáhlou skříňovitou strukturu s řadou nádrží. Na vrcholu exponátu svítí nápis RECYKLÁTOR. V rohu blíže k tornádu je zasklený koutek. Skrz sklo je vidět kosmický záchod. Na exponátu jsou dva větší popisy kosmického záchodu a stroje na recyklaci moči. Exponát vydává syčivé a klapací zvuky pro navození atmosféry. Po stisknutí tlačítka se do močodvodu spustí čůrek žluté vody, načež začne s vedle připojeného „kohoutku“ vytékat voda čirá. Je to jen kulisové provedení a výměna tekutin je uzavřený okruh fungující na tlačítko.</p> <p>Vedle Recyklátoru je zařízení určené k výrobě solárních panelů (jedná se o skutečné výzkumné zařízení, které dodá ZČU i s popisem). Zařízení není funkční, ale ukazuje, jak se dají vytvářet solární panely.</p>		
Technický popis fungování exponátu:	<p>Jedná se o z většiny kulisu. Tvoří jí různé nádoby propojené hadicemi. Aktivní prvky jsou jen osvětlení (svítí stále) a zvuky, které exponát pouští ve stále smyčce.</p> <p>Exponát je tvořen kopií recyklačního zařízení a kopií záchodu – nefunkční, je to jen kulisa. Šířka exponátu je cca 80 cm, délka při stěně je 5 metrů, výška 220 centimetrů.</p> <p>Recyklační zařízení: Jeho vzorem je toto reálné zařízení určené pro recyklaci moči astronautů na užitkovou vodu. Budeme tedy potřebovat rámovou konstrukci, do které budou vloženy různé vyřazené nádoby s upraveným povrchem. Nádoby se pak propojí hadicemi a dalšími vyřazenými zařízeními. Pro naplnění celé skříně je možné použít řadu vysloužilých zařízení, například boilers, staré klimatizace, topná tělesa a podobně. Na některých místech by mělo být jednoduché LED osvětlení pro navození dojmu funkčnosti zařízení. Součástí jsou také informační panely na téma recyklace a vývoje kosmických toalet.</p> <p>Kosmická toaleta: Součástí rámové konstrukce je i z boku vystupující toaleta, která má velmi jednoduchou konstrukci. Zadní část exponátu může být provedena takto. WC není přístupné, je uzavřeno sklem, aby umožňovalo průhled, ale zabráňovalo použití. Po stisknutí tlačítka se do močodvodu spustí čůrek žluté vody, načež začne s vedle připojeného</p>		

	<p>„kohoutku vytékat voda čirá. Tento aktivní prvek pomáhá návštěvníkovi pochopit, co recyklátor ve skutečnosti dělá.</p> <p>Design: Je to odhalená technická konstrukce. Krycí panely jsou jen na zadní části kosmické toalety, která je navíc uzavřená skleněnou stěnou. Horní část exponátu obsahuje svítící LED nápis RECYKLÁTOR, popřípadě ODPADOVÝ RECYKLÁTOR. Osvětlení je také za exponátem, aby prosvětlení udělalo větší efekt z technicistního řešení.</p> <p>Součástí jsou dvě větší grafiky rozdělené do čtyř podsvětlených modulů vysvětlující funkci a nutnost recyklace vody a také poster o fungování kosmického WC. Tyto grafiky jsou umístěny na těle exponátu a ulehčují tím výrobu zejména recyklátoru (v místě posterů je jen nosná deska a mléčná sklad s popisem).</p>
Další požadavky na exponát (design, rozměry,...):	<p>Potřebuje přívod energie a také zřízení ozvučení – to by ale mělo být řešeno v rámci celého přízemí jednotně. Bude potřeba voda, ale budou se točit jen dva uzavřené objemy o malém objemu.</p> <p>Šířka exponátu je cca 80 cm, délka při stěně je 5 metrů, výška 220 centimetrů.</p>
Jaké budou popisky na exponátu – řešení (co na exponátu, co vedle exponátu a jakou formou):	<p>Dva postery o recyklaci moči v kosmu a také o kosmické toaletě. Oba postery budou přímo na exponátu a budou rozděleny do čtyř stejně velkých podsvětlených desek z mléčného skla, viz obrázky.</p>
Další poznámky:	



Stará klimatizace boiler Grafika podsvětlená kosmická toaleta



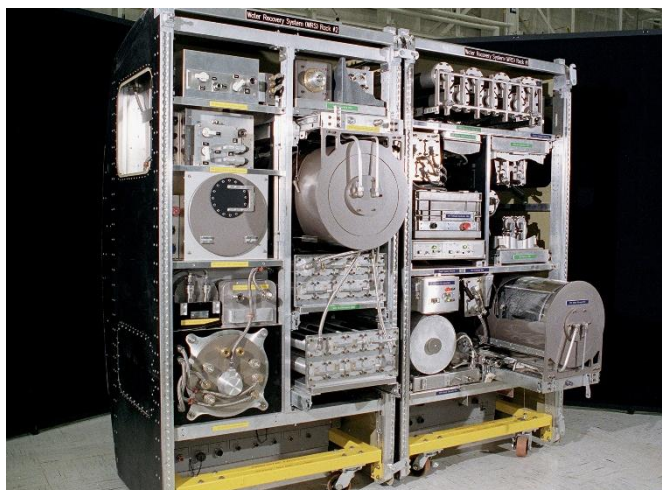
Umístění v expozici

SOS

Tornádo

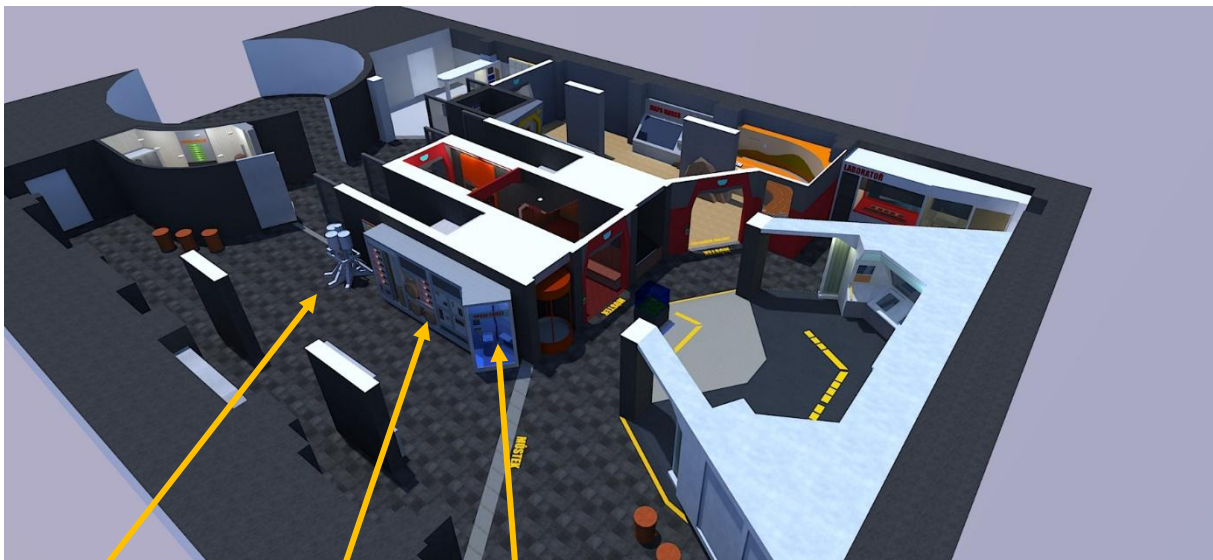
kosmický koridor

Závod vozítek



Nahoře: Recyklační zařízení moči

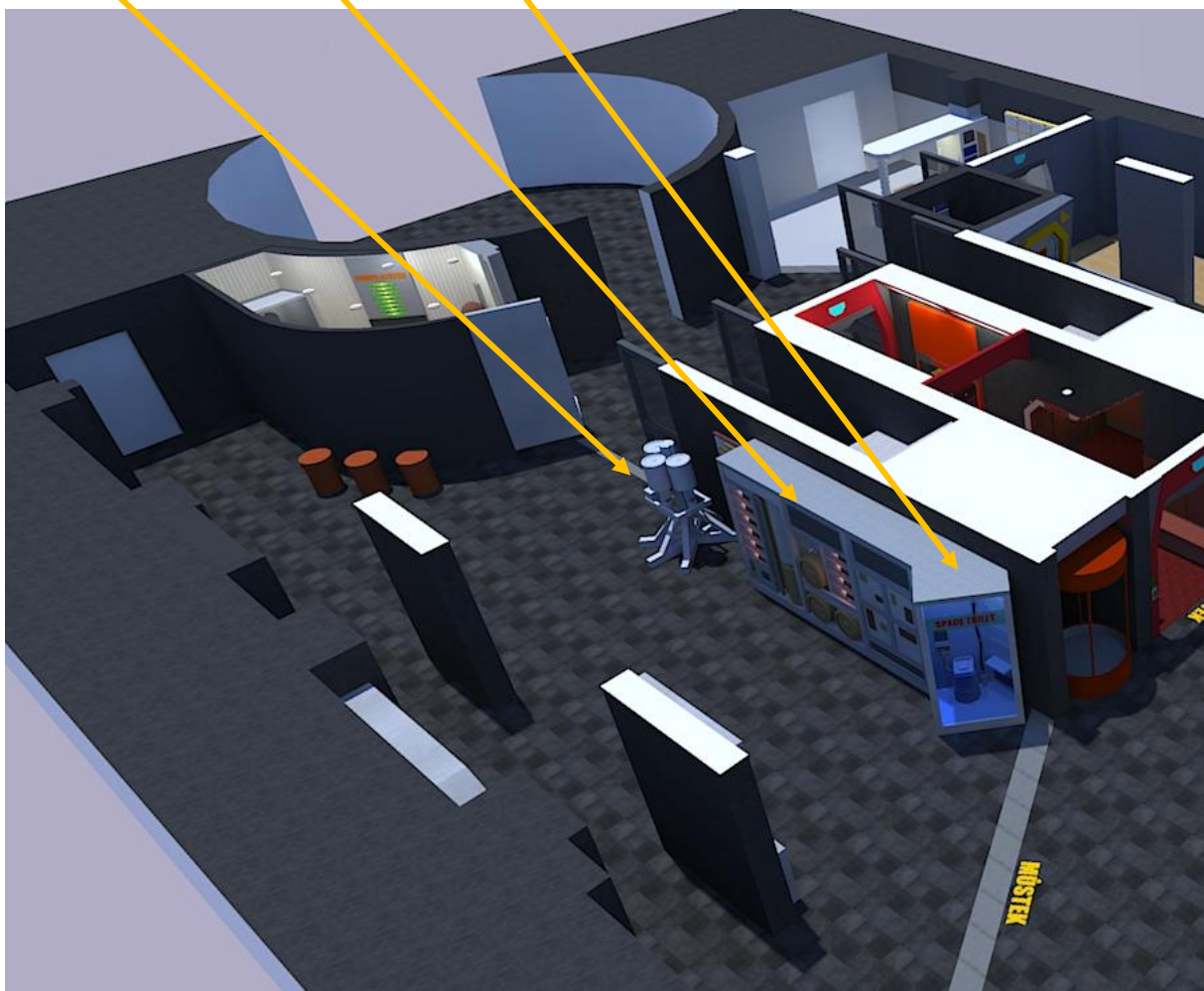
Vlevo: Kosmická toaleta

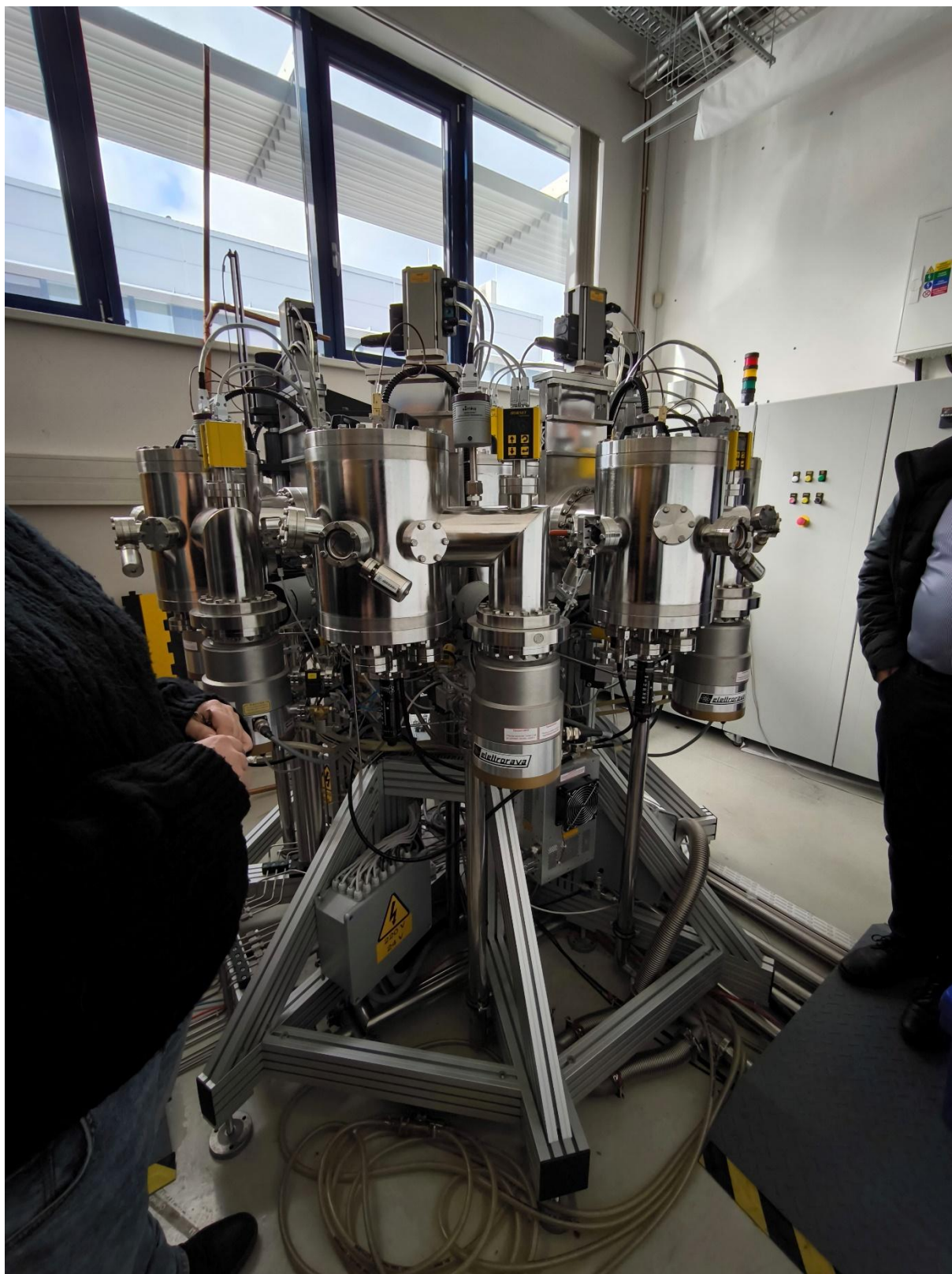


Výroba sol. panelů

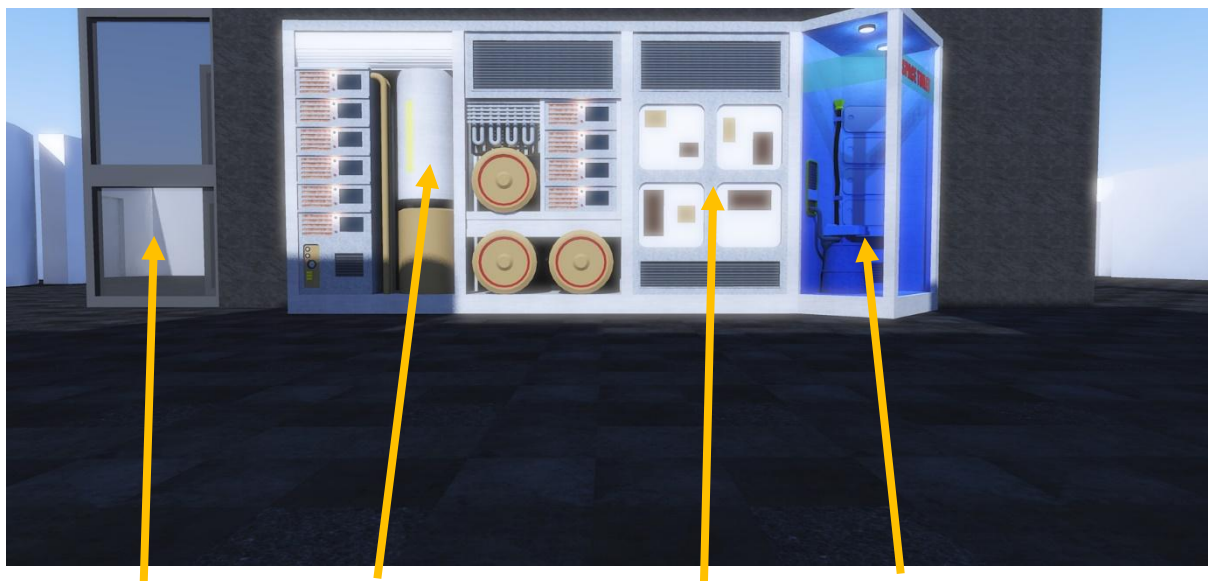
Recyklátor

Kopie WC





Zařízení na výrobu solárních panelů od ZČU - bude vedle exponátu Recyklátor.



Vstup na schodiště

Boilery a klimatizace

Grafika

Toaleta



Trubice na moč

Ovládání

Toaleta